



إيرازموس Erasmus + الشراكات الاستراتيجية للتعليم الفني والتدريب المهني
مشروع IENE 8 - تمكين أسر المهاجرين والملاجئين من خلال مهارات تربية الأطفال

أداة التعلم الموجزة رقم 1.1 الترباط (من 0 إلى 24 شهر)

مانويلا موتشيري، أوراتسيو ليتشاردلو

C&B Catania (إيطاليا) 2019



National and Kapodistrian
University of Athens



Middlesex
University
London



Cyprus
University of
Technology



ST. AUGUSTINUS GRUPPE



تم تمويل هذا المشروع بدعم من المفوضية الأوروبية.
يعكس هذا المؤلف آراء المؤلف وحده، ولا يمكن اعتبار المفوضية مسؤولة عن أي استخدام للمعلومات الواردة فيه.



Erasmus+

الترباط.....	3
أهداف التعلم.....	3
ما هو الترباط؟.....	3
النقاط الأساسية.....	4
النشاط.....	5
النظر في واحدة من مشكلات أداة التعلم الموجزة هذه.....	5
التقييم الذاتي.....	5
المراجع.....	6

سوف نتناول الوحدة التعليمية الموجزة هذه ماهية مفهوم الترباط ونظرية التعلق وصلتهما الخاصة بمهارات الأبوة والأمومة للاجئين والمهاجرين.

أهداف التعلم

1. تعريف نظرية التعلق حيث أنها مرتبطة بصياغة مفهوم الترباط.
2. شرح المنظور النفسي الذي يركز على الترباط باعتباره الاتصال بين البشر
3. توضيح أن أهمية التعلق الأولي ليست فقط أثناء مرحلة الطفولة ولكن حتى بعد أن يكبر الأطفال. هو شيء يشبه أمتعة الشخص التي تبقى معه إلى الأبد

ما هو الترباط؟

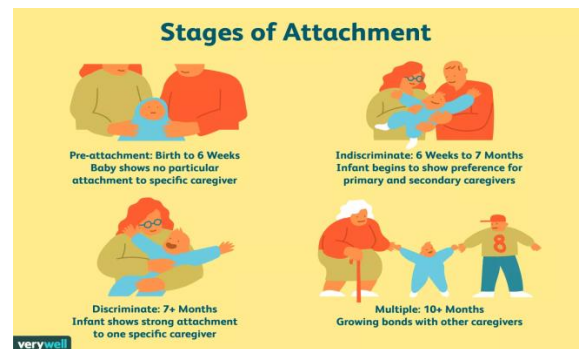
التعريف: تم تطوير "نظرية التعلق" في إطار مفهوم الترباط. ويركز على العلاقات والروابط بين الناس، وخاصة العلاقات طويلة الأجل (مثل علاقة الوالد/الطفل). وكان عالم النفس البريطاني جون بولبي هو أول متبني لنظرية التعلق، ووصف التعلق بأنه "ارتباط نفسي دائم بين البشر".

يهتم بولبي بفهم طبيعة قلق وحزن الانفصال عن مقدمي الرعاية الأوليين.

بينما تشير النظريات السلوكية إلى أن عملية التعلق عملية مكتسبة، يقترح بولبي وآخرون أن تولد الأطفال بدافع فطري للتعلق بمقدمي الرعاية.

كما يلاحظ بولبي أنه حتى التغذية لا تزيل الشعور بالقلق الذي يعاني منه الأطفال عندما يتم فصلهم عن مقدمي الرعاية الأوليين. يتسم التعلق في أنماط سلوكية ودوافع واضحة. عندما يشعر الأطفال بالخوف، سوف يسعون إلى القرب من مقدم الرعاية الأولي الخاص بهم من أجل الشعور بالراحة والرعاية.

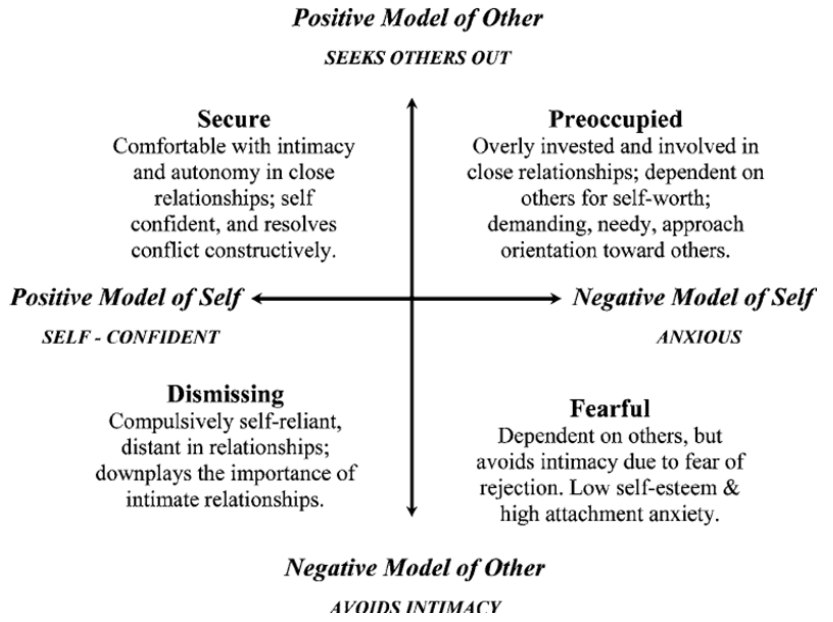
هناك أربع مراحل للتعلق، كما توضح الصورة المغلقة بليجاز، لذلك يعتبر التعلق أمر مهم في كل مرحلة من مراحل الحياة، ليس فقط خلال مرحلة الطفولة



أنماط التعلق الأربعة كما يمكنك أن ترى، تم بناء نموذج من خلال مخطط ديكارت. هو مخطط جيد لشرح كيف يعطي نموذج الآخر الإيجابي/السلبى لنموذج الذات الإيجابي/السلبى للذات نوعًا مختلفًا من التعلق.

THE FOUR STYLES OF ATTACHMENT:

- 1-Secure
- 2-Dismissing
- 3-Preoccuoid
- 4-Fearful



يمكن أن يكون نمط التعلق الخاص بنا مؤشرا مخيفا لنجاح علاقتنا. عادة ما يتم تعيين أنماط التعلق الخاصة بنا في مرحلة الطفولة و عادة ما تبقى معنا أينما ذهبنا. فيما يلي، مجموعة من النشاطات المهمة لتحسين التعلق الإيجابي. هي مجرد اقتراحات، ولكنها أكثر عملية لتعزيز رعاية طفل دقيقة وسريعة الاستجابة، وتأمين تعلق الطفل الرضيع بالأم:

- كن شخص يعتمد عليه؛ يحتاج أن يراك طفلك ملاذ آمن. ...
- كن شخص مصغ، وتواصل مع طفلك بشكل منفرد. ...
- كن شخص متوقع؛ يحتاج الأطفال إلى أفعال روتينية ليشعروا بالأمان. ...
- كن متفهما أثناء عملية الانفصال.

النقاط الأساسية

يهدف مشروع ENE8، أنه لمجرد العلم فقط (أو الشعور) بأن مقدم الرعاية جدير بالثقة يخلق قاعدة أمانة للطفل الذي يستكشف العالم بعد ذلك. يمثل التعلق الشيء الأساسي للتكيف بشكل صحيح مع الحياة.

على سبيل المثال، إذا شعرت الأم أنه يتم الحكم عليها بشكل مفرط من قبل الآخرين، فبإمكانها تطوير نمط تعلق قلق. هذا هو السبب الرئيسي لتكون على دراية بكل من السمات الثقافية والتحيزات وهو عامل رئيسي لتعزيز نمط التعلق الخاص. هذا صحيح بشكل عام وقبل كل شيء لأولياء الأمور اللاجئين العابرين.

فيما يلي، مجموعة من المقترحات ذات الصلة لتحسين نمط تعلق إيجابي.

- استمتع واقتض وقت سعيد في علاقتك مع طفلك
 - اتبع حذر طفلك
 - وفر الاتساق والتوقع في الأعمال الروتينية الخاصة برعايتك لطفلك
 - لا تقلق بشأن "تدليل" طفلك
 - استخدم التواصل غير اللفظي لترابط مع طفلك
 - وفر لطفلك بيئة داعمة
 - اعتن بنفسك
 -
- حاول إيجاد ممارسات جيدة أخرى لتعزيز تعلق آمن

النظر في واحدة من مشكلات أداة التعلم الموجزة هذه

من فضلك، اشرح ما هي أفضل أشكال التعلق ولماذا:

التقييم الذاتي

يعتبر بولبي المؤلف الوحيد لـ "نظرية التعلق"	صح	خطأ
تعتبر نتيجة النموذج السلبي للآخر والنموذج السلبي للذات تعلق آمن	صح	خطأ
التعلق آمن متعلق بشكل إيجابي لرفاهية طويلة الأمد	صح	خطأ

Cooper, P., Tomlinson, M., Swartz, L., Ladman, M., Molteno, C., Stein, A., McPherson, K., Murray, L. (2009). Improving quality of mother-infant relationship and infant attachment in socioeconomically deprived community in South Africa: randomised controlled trial. In *BMJ Research*, April 2009, <https://www.bmj.com/content/338/bmj.b974.long>
<https://studiousguy.com/john-bowlby-attachment-theory/>
<https://www.verywellmind.com/what-is-attachment-theory-2795337>
<https://abilitypath.org/2014/02/11/tips-for-building-a-secure-attachment/>
<https://www.researchgate.net/publication/30014433> Parenting and adolescent attachment in India and Germany